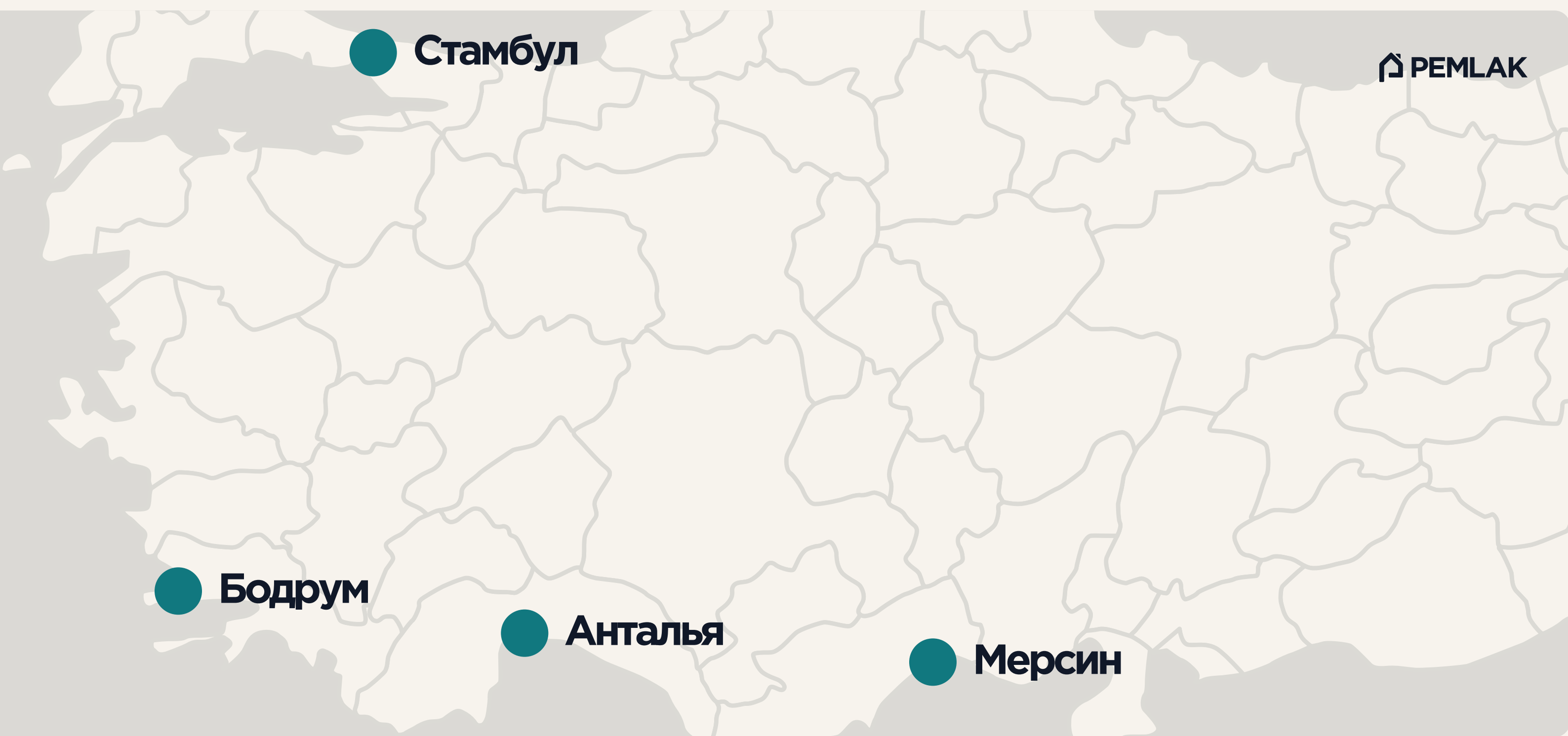


Лучшие  
предложения  
от компании PEMLAK



# Расположение комплексов



## Бодрум

**Seba Mare Gundogan** — 4  
Апартаменты с террасами

**Yasam Konaklari** — 5  
Виллы

**Iris Adabuku** — 6  
Двухуровневые виллы

**Bodrum Karya** — 7  
Виллы

**La Casa Bodrum** — 8  
Пентхаусы

**Villa Noa Bodrum** — 9  
Виллы

## Стамбул

**ЖК "Алия"** — 11  
Апартаменты 2+1

**ЖК Реферанс Бешикташ** — 12  
Апартаменты и дуплексы с видом на Босфор

**«Афра Парк»** — 13  
Виллы

## Анталья

**Azura World** — 3  
Апартаменты

**Victory Tower** — 3  
Апартаменты

**Güzel Life Premium** — 3  
Апартаменты

**OVA DOWNTOWN** — 3  
Апартаменты

## Мерсин

**Lavinia Premium Villa** — 3  
Виллы

**EMERALD AURA** — 3  
Апартаменты

The logo for PEMPLAK, featuring a stylized house icon to the left of the word "PEMLAK" in a bold, sans-serif font.

# Бодрум

от 209 465 \$

Бодрум

гражданство

# Seba Mare Gundogan

Апартаменты с террасами

от 778 600 \$

## О проекте

- Общая площадь территории: 28 000 м2, из которых 20 000 м2 занимают зеленые насаждения;
- Предлагается 51 квартира в различных вариантах жилья: виллы 1+1, 2+1, 3+1 и 4+1.

## О локации

Проект Seba Mare Gundogan идеально расположен в Мугле, одном из лучших районов Бодрума. Проект находится недалеко от основных направлений, таких как:

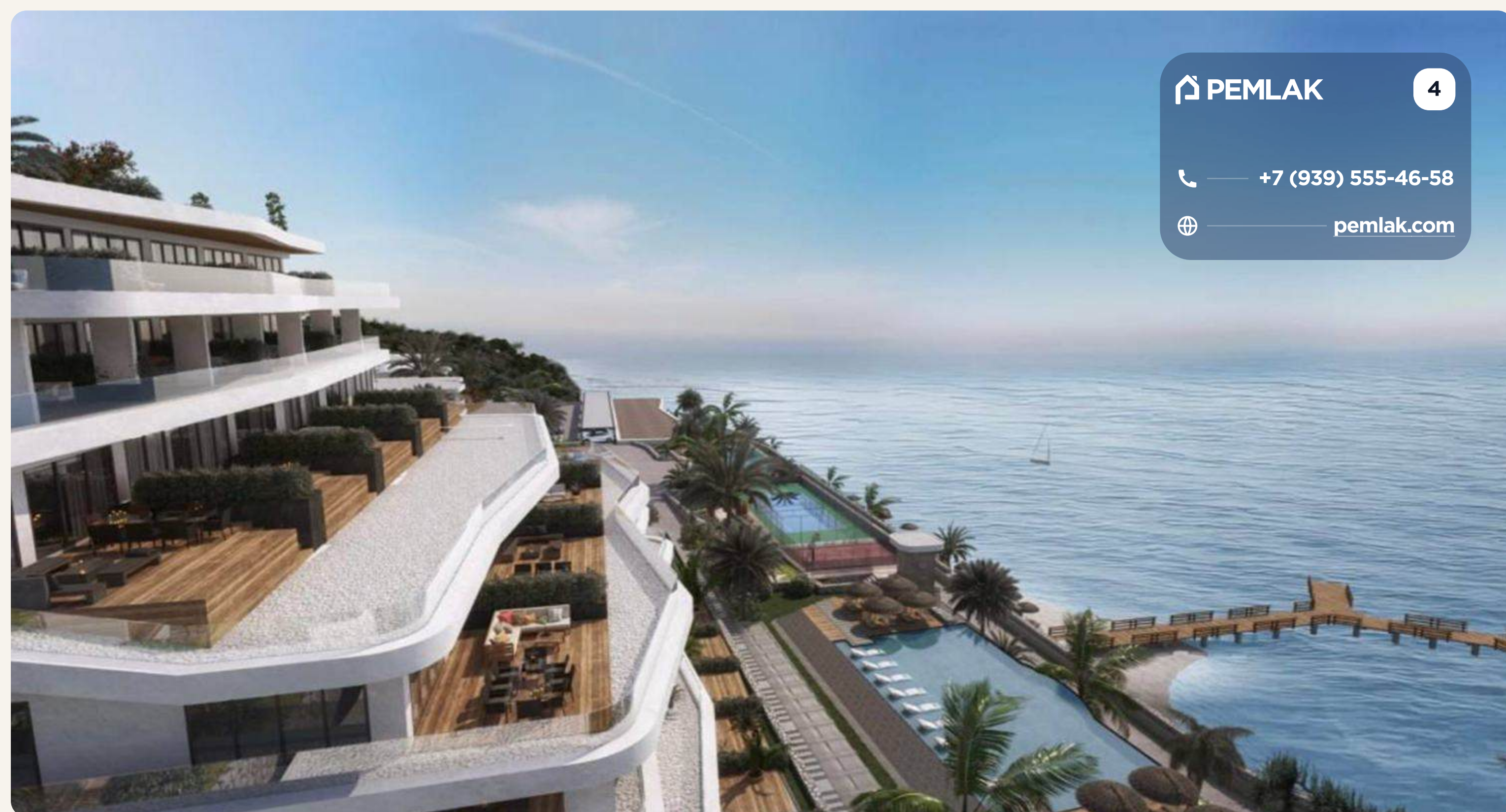
- Аэропорт Милас Бодрум: **50 км**;
- Ялыкавак Марина: **9 км**;
- Голтюркубуку: **11 км**;
- Мидтаун ТЦ: **15 км**;
- Центр Бодрума: **25 км**.

## Внутренняя инфраструктура

- Ресторан
- Медицинская помощь 24/7
- Крытый бассейн
- Турецкая баня (Хамам)
- Массажные комнаты
- Фитнес зал, зал для пилатес и йоги

## Внешняя инфраструктура

- Детская площадка
- Благоустроенная зеленая территория
- Можно с животными
- Площадка для выгула собак
- Консьерж
- Частный пляж
- Пешеходные дорожки
- Бассейн
- Теннисный корт

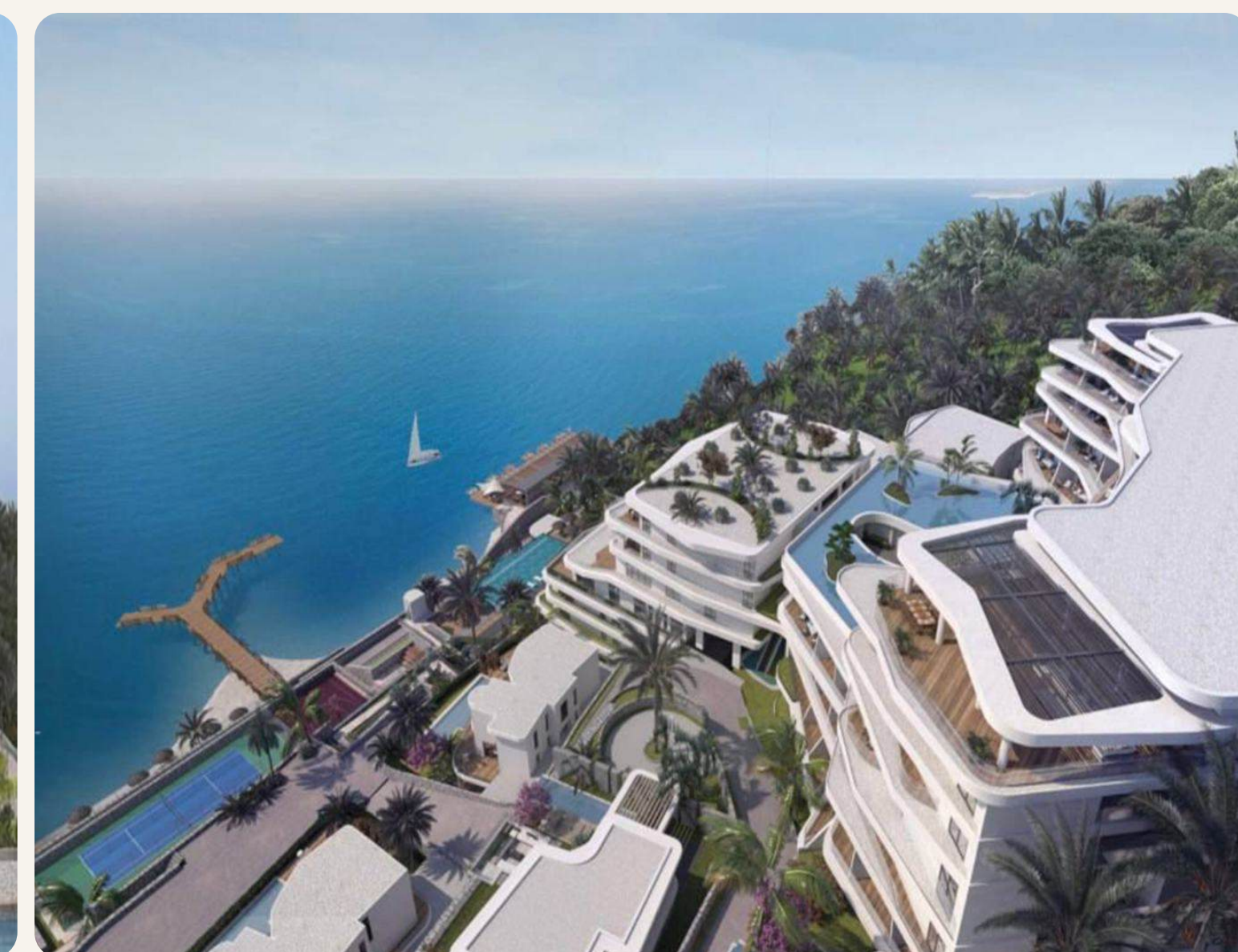
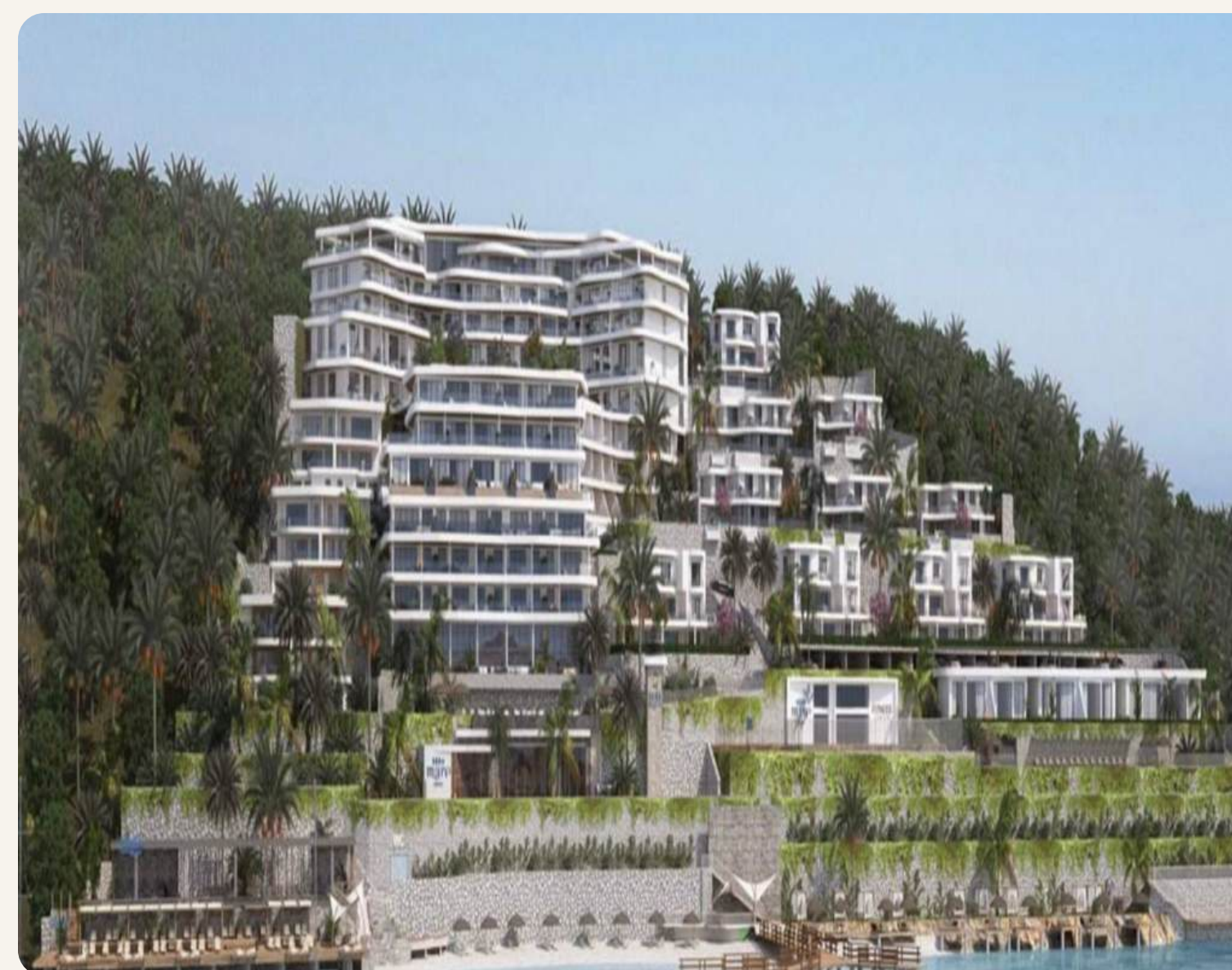


PEMLAK

4

+7 (939) 555-46-58

pemlak.com



Бодрум

гражданство

# Yasam Konaklari

Виллы

от 570 000 \$

## О проекте

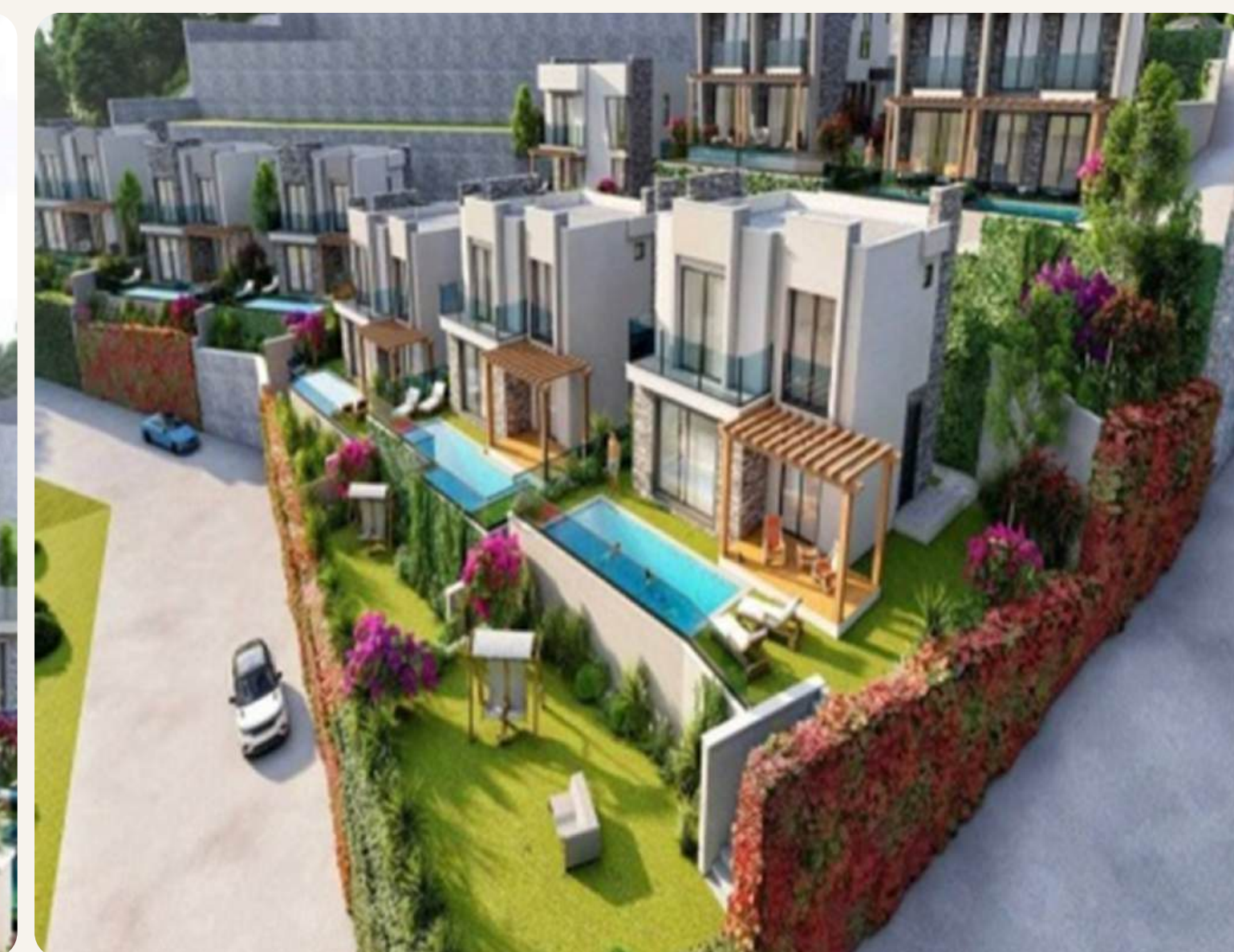
- Комплекс Yasam Konaklari предлагает уникальное сочетание проживания с видом на морское побережье в живописном уголке Бодрума - Гюллюк;
- Общие зоны включают в себя 4 объединенные виллы-близнецы и 7 отдельных вилл, каждая с собственным бассейном;
- 5 различных типов планировок с 3 или 4 спальнями, от 2 до 3 ванных комнат, просторная гостиная с открытой кухней - столовой;
- Проект расположен в одном из наиболее востребованных для инвестиций районов Бодрума - Гюллюке.

## О локации

- Находится недалеко от аэропорта, закрытых пристаней для яхт и разнообразных социальных объектов;
- От комплекса до ближайшего рынка всего 1,5 километра, до пляжа - 2 километра, до пристани для яхт - 2,5 километра;
- В 8 километрах от него находится аэропорт Бодрум-Милас.

## Удобства

Кухни оснащены всей необходимой техникой, ванные комнаты полностью оборудованы сантехникой и аксессуарами. Все виллы имеют свой бассейн, сад, детскую игровую площадку, парковку, охрану, систему "умный дом", жалюзи и пол с подогревом. Кухни оборудованы бытовой техникой от известных брендов, таких как Siemens или Bosch, ванные комнаты оснащены сантехникой премиум класса.



📍 Бодрум, Мугла

гражданство

ВНЖ

# Iris Adabuku

Двухуровневые виллы

от 209 465 \$

## О проекте

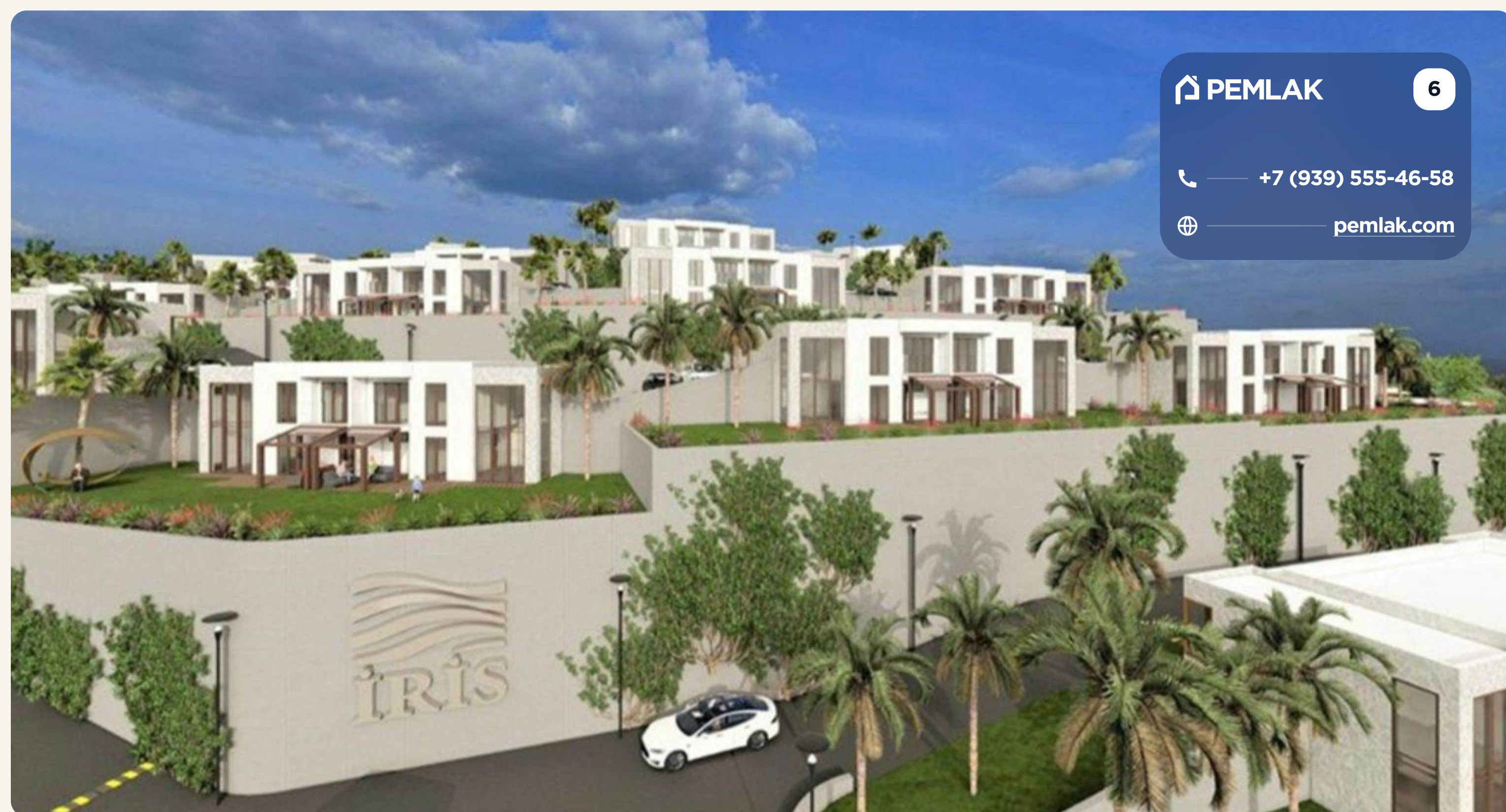
- Проект с видом, охватывающим все оттенки зеленого и синего, расположен всего в 650 метрах от моря;
- Построен на 39 акрах земли, строится в общей сложности 166 жилых площадей;
- 52 двухуровневые виллы с двумя односпальными кроватями 3 + 1 и 114 альтернативных резиденций 2 + 1, где ваша станет жизнь более комфортной с коммерческой площадью 2.000 м2.

## О локации

- Находится недалеко от аэропорта, закрытых пристаней для яхт и разнообразных социальных объектов;
- От комплекса до ближайшего рынка всего 1,5 километра, до пляжа - 2 километра, до пристани для яхт - 2,5 километра;
- В 8 километрах от него находится аэропорт Бодрум-Милас.

## Удобства

В проекте İris Adabükü, эстетическая архитектура и зелень которого пересекаются с целым, полуолимпийский бассейн площадью 300 м2, зона ресторана-бистро у бассейна также рассматривается как зона общественной жизни. В проекте есть частный пляж длиной 230 метров и пирс, принадлежащий нашему проекту в заливе Адабюкю. Также будет предоставлен трансфер до пляжа.

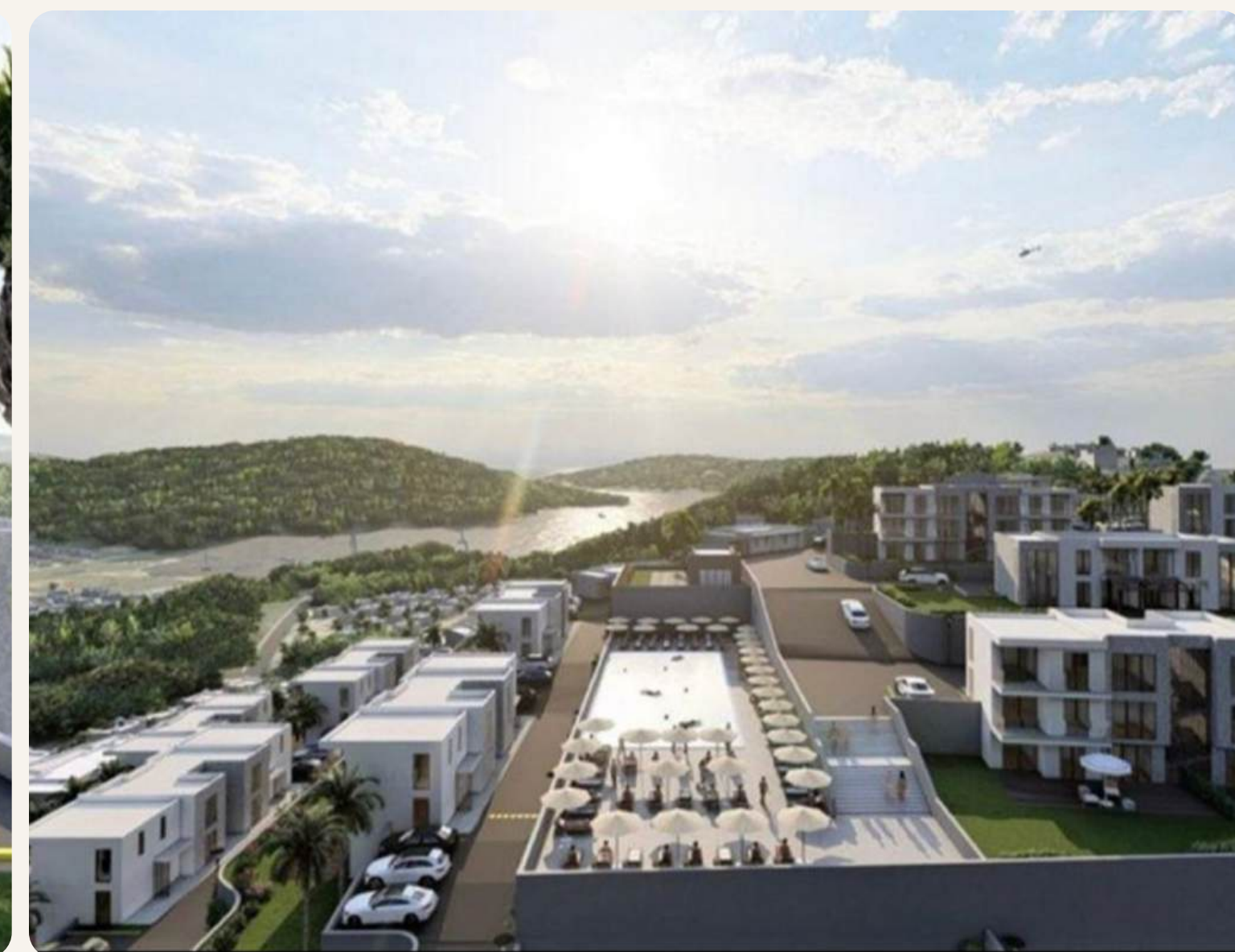


PEMLAK

6

+7 (939) 555-46-58

pemlak.com



📍 Бодрум, Мугла

гражданство

ВНЖ

# Bodrum Karya

Виллы

от 395 419 \$

## О проекте

- Жилой комплекс, расположенный в районе Гююлюк, Бодрум, является престижным проектом, обеспечивающим комфортное проживание в одном из самых роскошных и престижных районов города;
- Комплекс состоит из шести двухэтажных вилл, расположенных на огороженной территории, с собственной инфраструктурой, обеспечивающей жильцам комфорт и безопасность.

## О локации

- Карья — идеальное место для тех, кто занимается спокойствием и расслабляющей атмосферой, наслаждаясь красотой и солнечностью этого места;
- Комплекс также привлекателен в качестве инвестиционного проекта. Благодаря престижному расположению и высокому качеству жилья, это станет возможным вложением в будущем;
- Море и пляж: 500 м Аэропорт Милас: 56 км.

## Удобства

- Уникальный ландшафтный дизайн
- Бассейн
- Зона отдыха

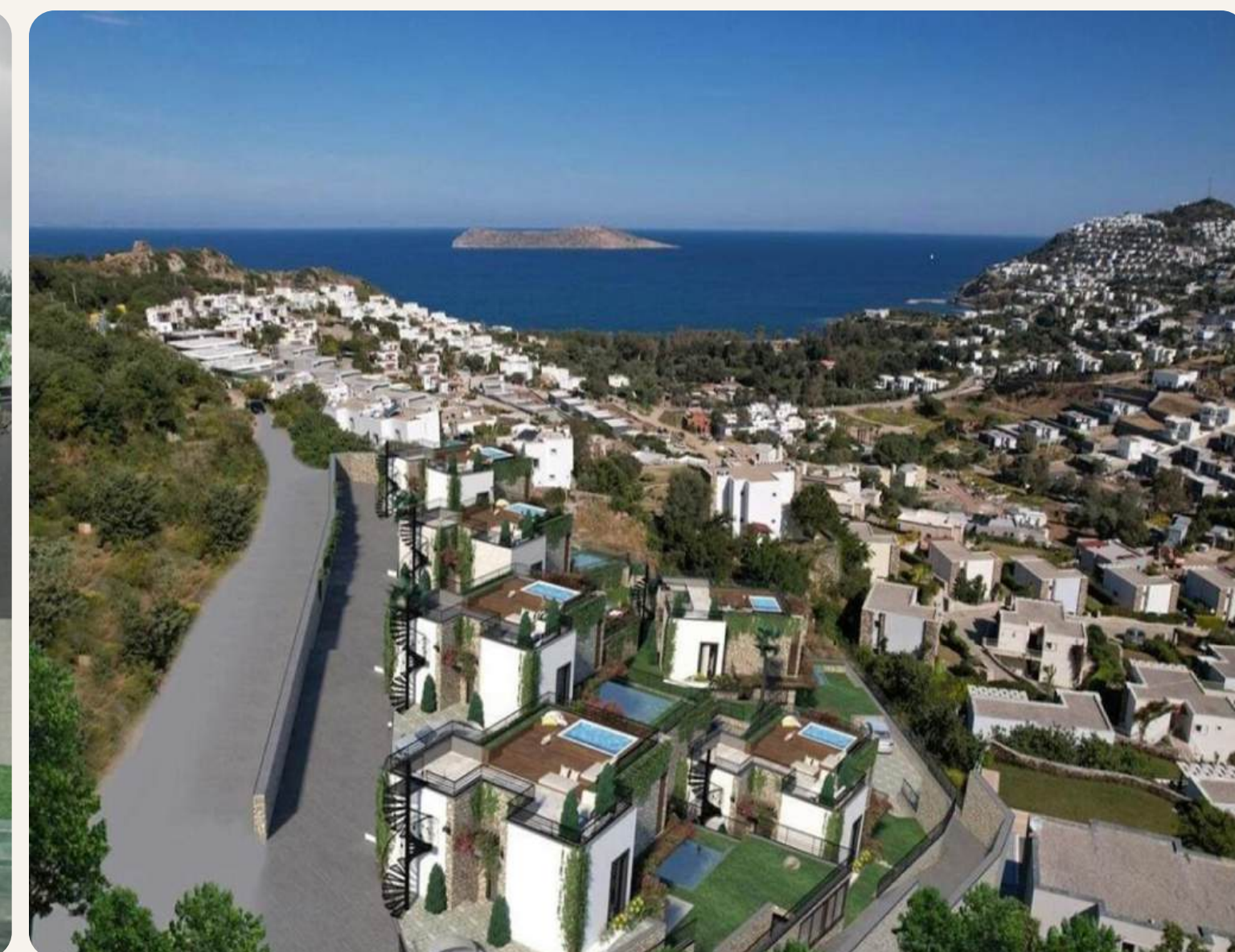


PEMLAK

7

+7 (939) 555-46-58

pemlak.com



📍 Бодрум, Мугла

ВНЖ

# La Casa Bodrum

Пентхаусы

от 348 275 \$

## О проекте

- Жилой комплекс построен на земельном участке площадью 31 613 м2;
- В продаже 55 жилых единиц, включая апартаменты, дуплексы и виллы площадью от 90 м2 до 558 м2;
- В планировке как студии, так и просторные 5-комнатные варианты;
- Ландшафтный дизайн проекта был создан в дополнение к внешнему дизайну зданий, облицованных натуральным камнем. Он украшен растениями и цветами, которые растут только в Эгейском и Средиземноморском регионах.

## О локации

- Жилой комплекс расположен на холмах Йокусбаси, на въезде в Бодрум, и предлагает захватывающие дух панорамные виды на город, Бодрумский замок, остров Кос и Карааду;
- Оживленный центр Бодрума с его многочисленными клубами и ресторанами находится всего в 10 минутах езды на машине или такси, а аэропорт – всего в 20 минутах езды;
- Расстояние до центра города: 1 км;
- Расстояние до пляжа: 2 км;
- Расстояние до аэропорта: 33 км;
- Расстояние до супермаркетов: 200 м.

## Удобства

- Минималистские и современные черты с технологическими и изобретательными решениями
- СПА-центр Purovel и фитнес-зал на территории

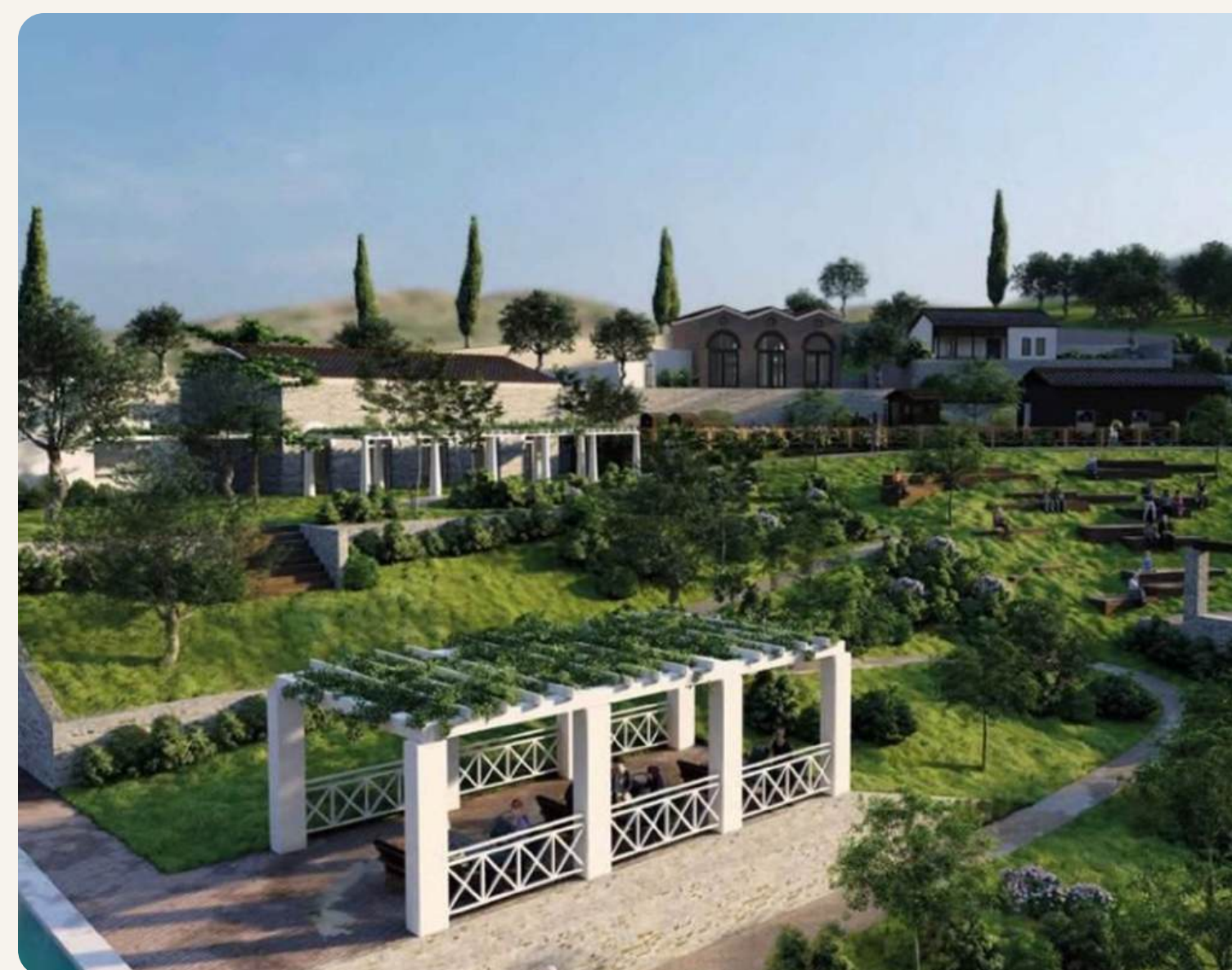


PEMLAK

8

+7 (939) 555-46-58

pemlak.com





Бодрум

гражданство

# Villa Noa Bodrum

Виллы

от 486 000 \$

## О проекте

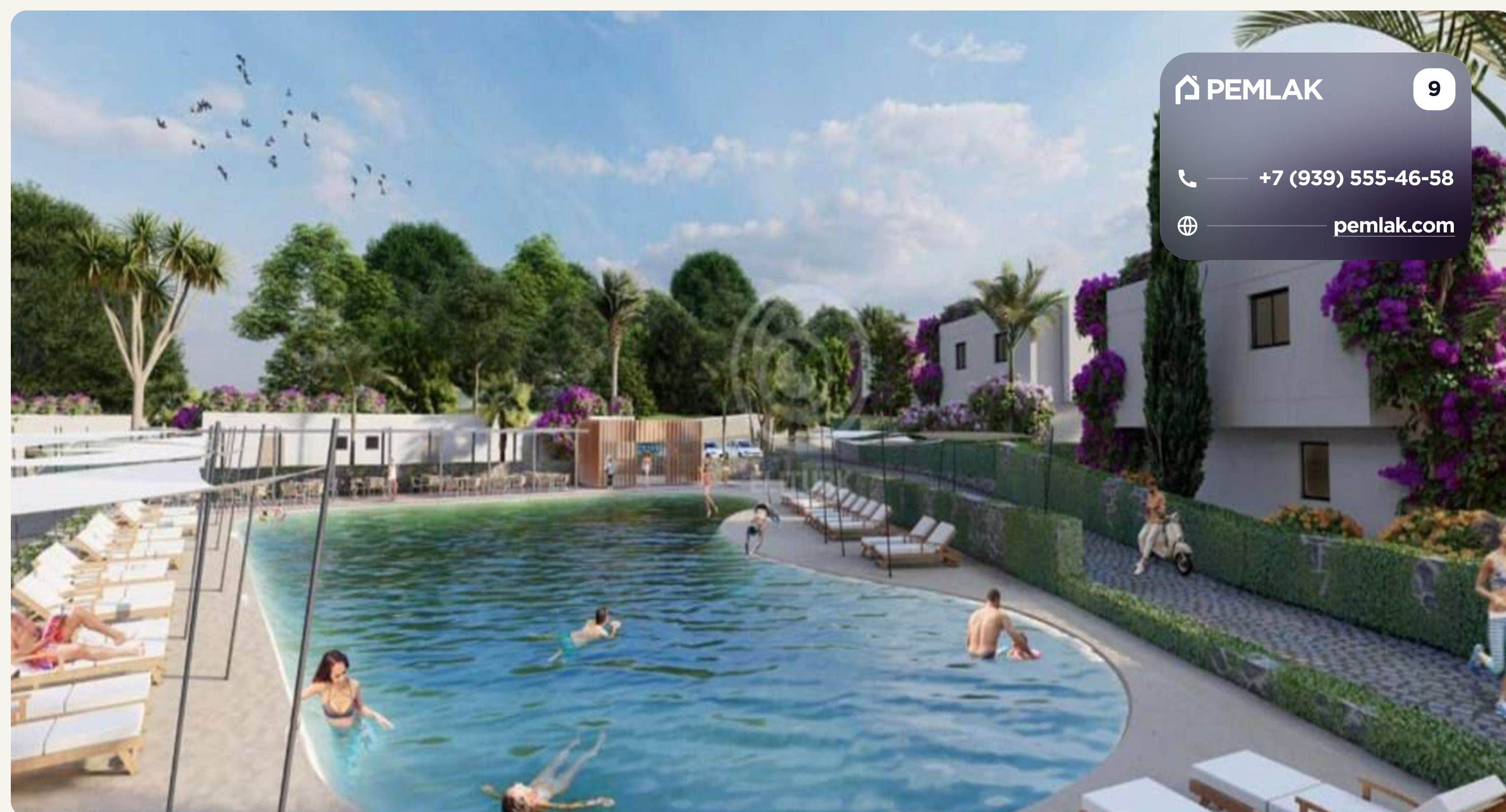
- Villa Noa – современная недвижимость в сердце Адабюкю (Бодрум) с видом на национальное достояние Турции – розовый залив;
- На большой территории комплекса расположено всего 116 вилл со своими отдельными садами;
- Проект Villa Noa подходит для переезда в Турцию, доступен для ВНЖ и досрочного получения гражданства Турецкой Республики.

## О локации

- Главная особенность Villa Noa в Турции (Бодрум) — из окон каждой виллы открывается панорамный вид на розовое озеро Тузла;
- 20 минут до центра Бодрума;
- 10 минут до аэропорта Милас;
- 5 минут ходьбы до торгового центра Karia Port.

## Удобства

- Открытый плавательный бассейн 110 м2
- Два бассейна с песчаным пляжем
- Площадка для пляжного волейбола
- Поле для мини гольфа
- Пати парк (площадка для выгула домашних животных)
- Два частных пляжа Sunset beach, My beach, трансфер до пляжа



The logo for PEMPLAK, featuring a stylized house icon followed by the word "PEMLAK" in a bold, sans-serif font.

# Стамбул

от 145 000 \$

📍 Бейликдюзю, Стамбул

инвестиции

ВНЖ

# ЖК "Алия"

Апартаменты 2+1

от 145 000 \$

## О проекте

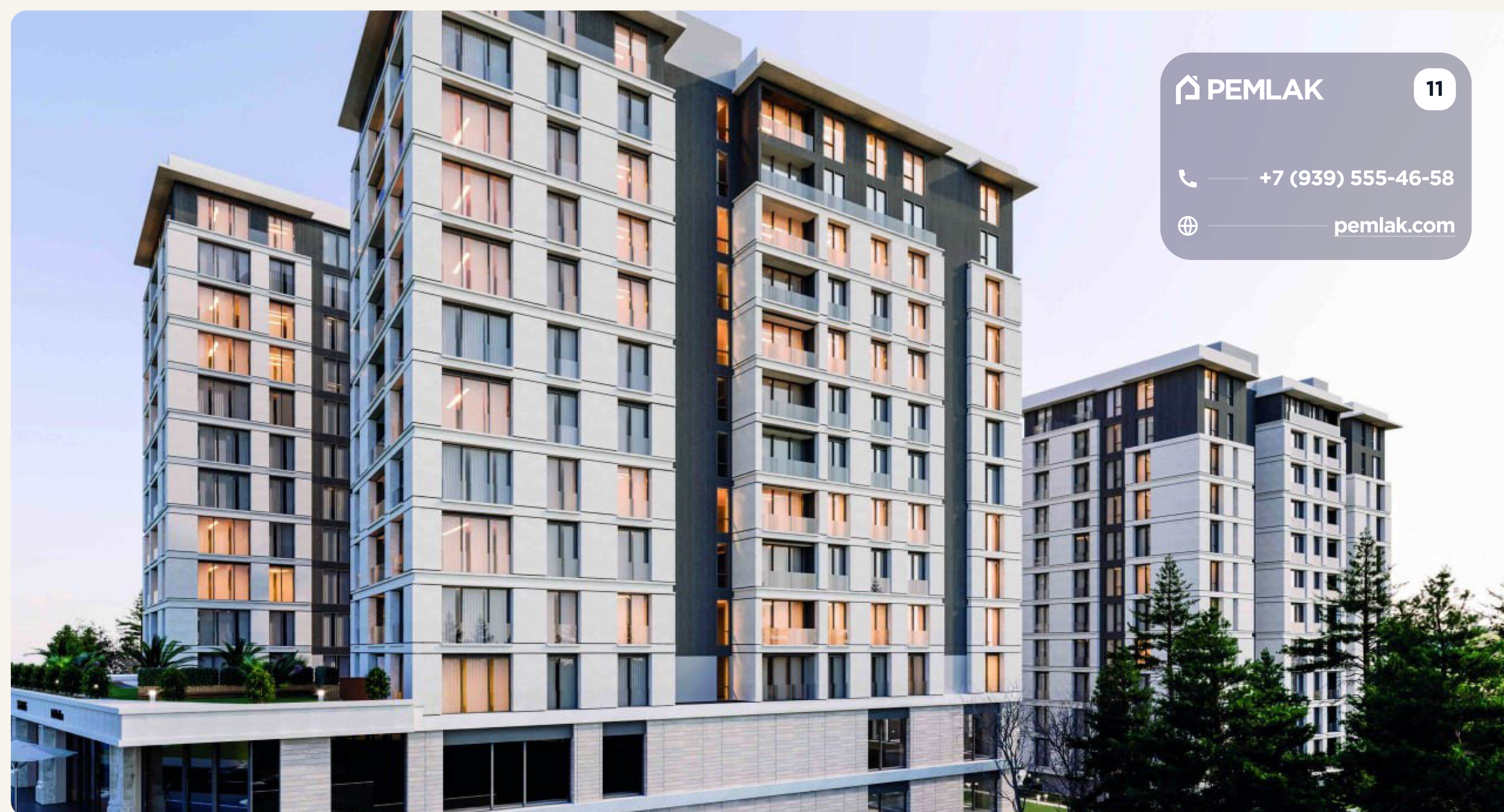
- Этот эксклюзивный проект выделяется своим удобным расположением, высоким потенциалом прибыли для инвесторов с невысоким порогом входа и современными стандартами жизни;
- Количество квартир: 223 (217 квартир и 6 коммерческих помещений)
- Высота здания: Состоит из 4 блоков: блоки А, В, С, D. Блок А-В: 15 этажей (3 подвальных этажа + первый этаж + 11 обычных этажей). Блок С-Д: 13 этажей (1 подвальный этаж + первый этаж + 11 обычных этажей)
- Типы квартир: 2+1, 3+1

## О локации

- Комплекс Health City, район Барбарос Хайрен Паша, Бейликдюзю, Стамбул;
- Транспорт: Аэропорт Стамбула: 40 км; Сабиха Гекчен аэропорт: 75 км • Станция метробуса Бейкент: 2,5 км;
- Рядом 2 торговых центра, 2 международных госпиталя.

## Удобства

- Крытый бассейн
- Фитнес-центр
- Турецкая баня
- Мужские и женские раздевалки
- Сауна
- Паровая баня



PEMLAK

11

+7 (939) 555-46-58

pemlak.com



📍 Стамбул

инвестиции

ВНЖ

# ЖК Реферанс Бешикташ

Апартаменты и дуплексы с видом на Босфор

от 1 190 000 \$

## О проекте

- Всего апартаментов: 295
- Высота здания: 6 этажей. Красивая, статусная парадная.
- Типы квартир: 2,5+1 - 3+1 - 3+1 Дуплекс- 4+1 - 4,5+1 Дуплекс- 4,5+2 Дуплекс - 5,5+2 Дуплекс
- Вид: Босфор, Пейзаж , Город

## О локации

- Район Бешикташ, Аббасага Мах;
- Транспорт: Автобус, Микроавтобус (100 м), Метро (750 метров), Паром (950 м), Трасса Е-5 (2,5 км), Темское шоссе (11 км);
- В шаговой доступности от государственных музеев и дворцов, в окружении парков;
- Рядом частные и государственные больницы и госпитали, множество частных школ, колледжей и университетов;
- 5 крупных торговых центров с известными мировыми брендами.

## Удобства

- Закрытый бассейн
- Беседки
- Каскадные декоративные бассейны
- Прогулочные зоны
- Зона отдыха с лужайкой и скамейками
- Спортзал
- Сауна
- Турецкая баня
- Круглосуточные камеры наблюдения безопасности
- Парковка

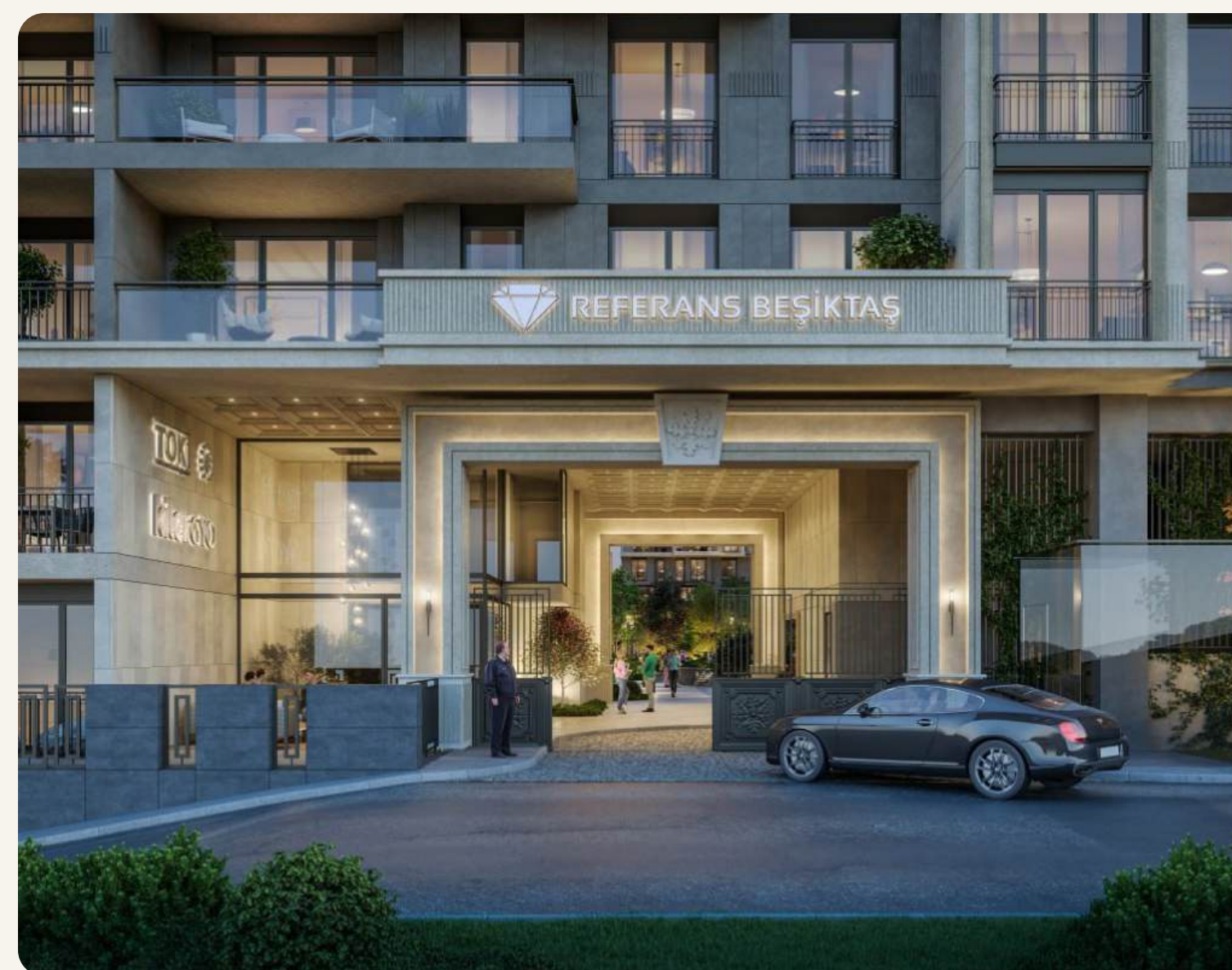


PEMLAK

12

+7 (939) 555-46-58

pemlak.com



📍 Стамбул

инвестиции

ВНЖ

гражданство

# «Афра Парк»

Виллы (Первоначальный взнос 20%, рассрочка от 12 до 18 месяцев,)

**от 309,360 \$**

## О проекте

- Район Бахче Шахир
- Сдача 12/2026
- 177 вилл 3+1, 2+1
- Частный сад
- Общая площадь земли 22 000 м2
- Семейный концептуальный проект
- Хорошая возможность для инвестиций
- С террасой и балконом
- Закрытая кухня
- Все комнаты с ванными комнатами
- Частные парковочные места

## О локации

- Метро Мармара 5 мин
- Автобусная остановка
- Шоссе Тема 5 мин
- Северная Мармара 5 мин
- Канал Стамбул 5 мин
- Пруд Бахчешехир 5 мин
- Лес и озеро 5 мин
- Парк развлечений и парк 5 мин
- 300 ресторанов 5 мин
- Торговый центр Akbati 5 мин
- Торговый центр Prestige 5 мин
- Аэропорт Стамбула 30 км
- Торговый центр Mall of Istanbul 18 км
- Больница Acibadem 5 мин
- Больница Liu 5 мин
- Больница Cham Sakura 5 мин
- 5 минут до всех школ

## Удобства

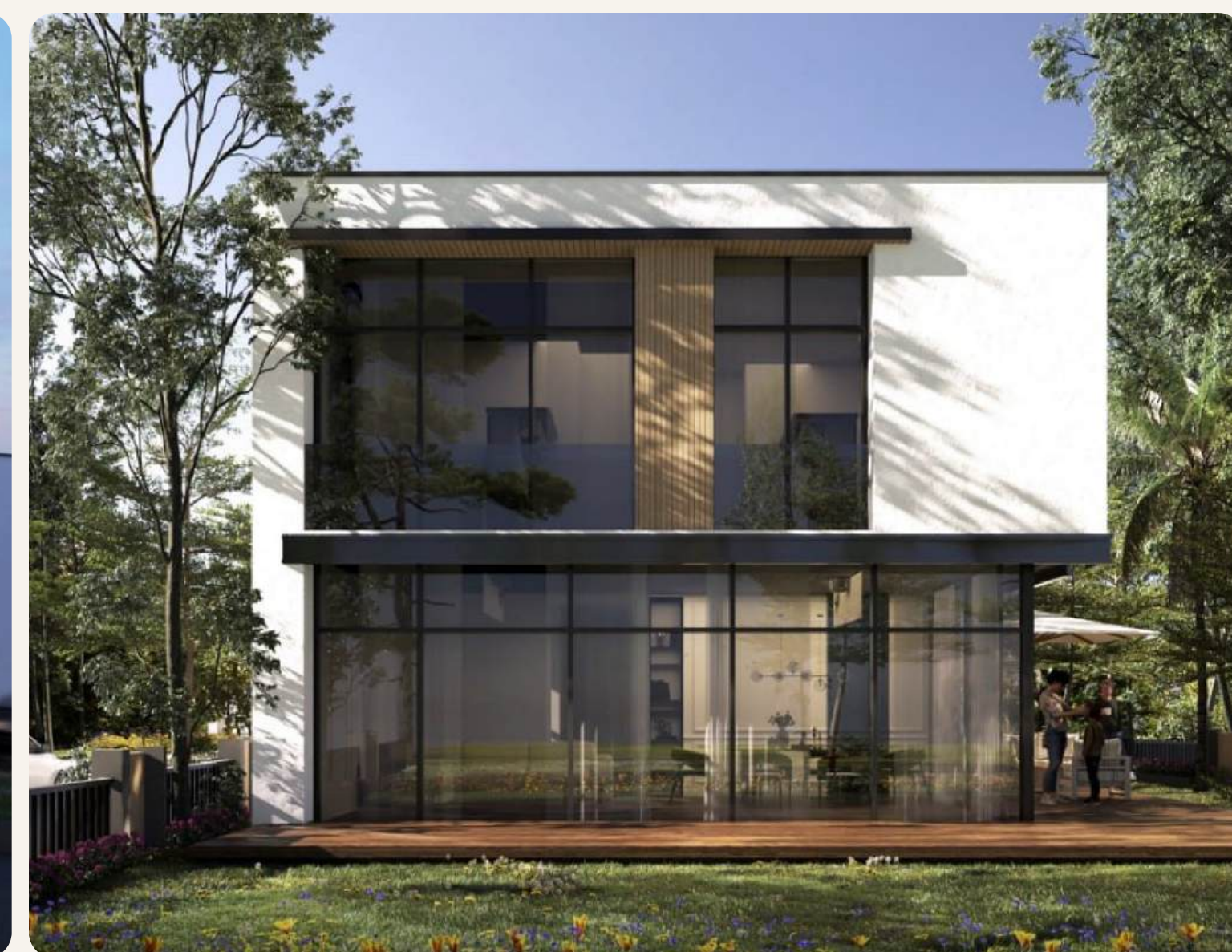
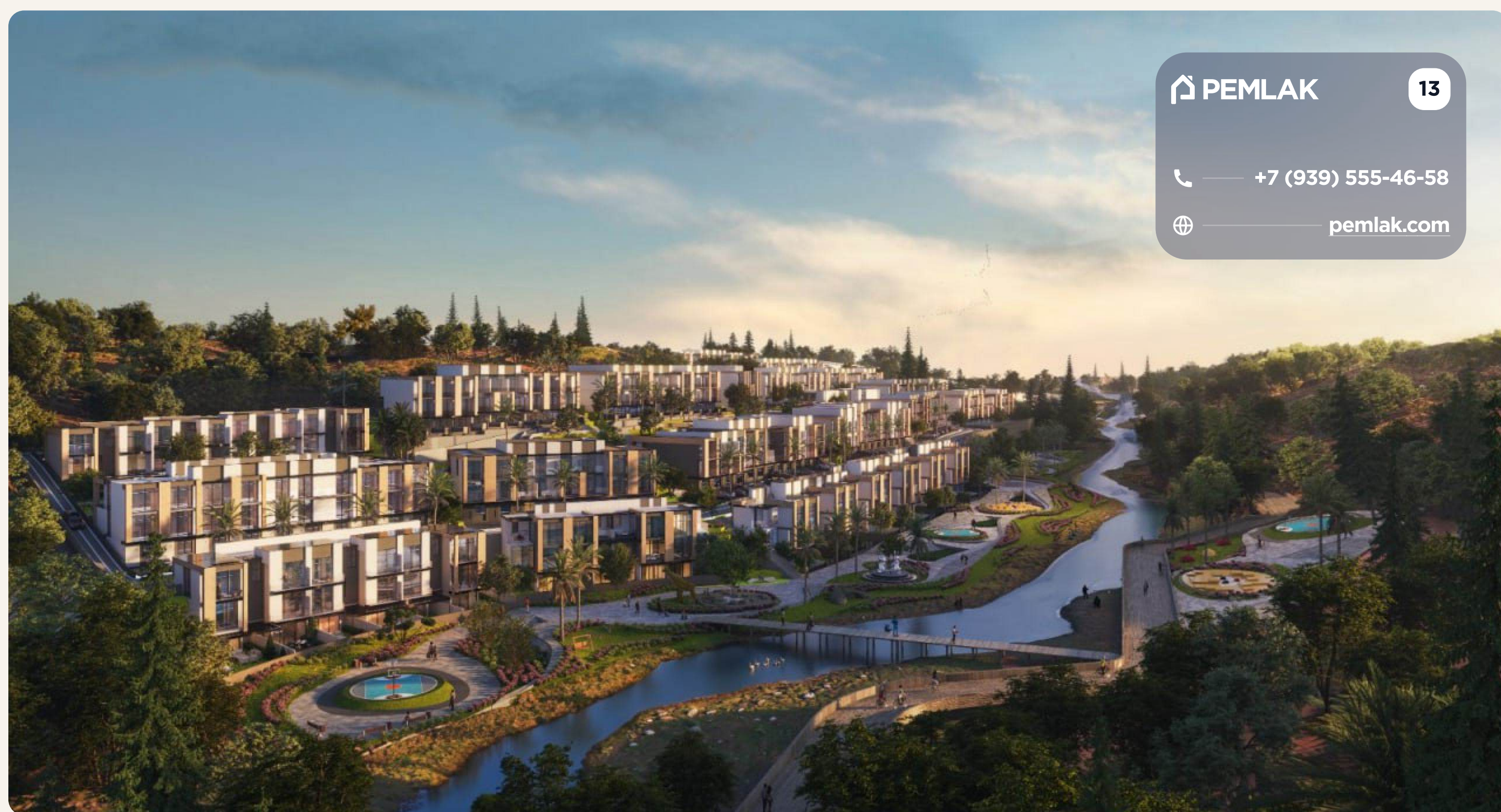
- Спортивный клуб
- Турецкая баня и сухая и паровая сауна
- Бассейн
- Бильярдная
- Детская площадка
- Игровая комната
- Круглосуточная охрана

PEMLAK

13

+7 (939) 555-46-58

pemlak.com



The logo for PEMLAK, featuring a stylized house icon followed by the word "PEMLAK" in a bold, sans-serif font.

# Анталья

от 240,000 \$

# Azura World

Апартаменты

от 450,341 \$

## О проекте

- Общая площадь 76000 м2;
- Роскошные квартиры 1+1, 2+1, 3+1, 4+1, 5+1;
- Танхаус 2+1;
- Виллы с частным бассейном 5+1;
- Президентская вилла 6+1;
- 20000 м2 общая «Зеленая зона»: апельсиновые плантации, прогулочная зона, сады, деревья, газоны;
- Общая площадь строительства 15000 м2: основной корпус отеля, апартаменты, виллы, таунхаусы;
- 41000 м2 под открытым воздухом.

## О локации

- Расстояние до моря - 300 М;
- Центр Аланьи - 15 КМ;
- Древний город Сидэ - 40 КМ;
- Аэропорт Антальи - 110 КМ;
- Аэропорт Газипаши - 60 КМ;
- Центр Махмутлара - 30 КМ;
- Начало строительства: 30.01.2022;
- Конец строительства: 30.05.2024.

## Удобства

- Первый этаж: кофейня, ресторан 2 шт, развлекательная и игровая комната, интернет-кафе, кинотеатр, конференц-зал, зал для мероприятий 3 шт, восточный уголок, частная семейная концепция, VIP-хаммам 4 шт;
- Комната спа, VIP спа
- Общественное место для работы: бизнес-зал 2 шт, кабинет 2 шт, отделы продаж 2 шт, салон на крыше;
- и др.



Махмутлар, Анталья

гражданство

# Victory Tower

Апартаменты

от 478,696 \$

## О проекте

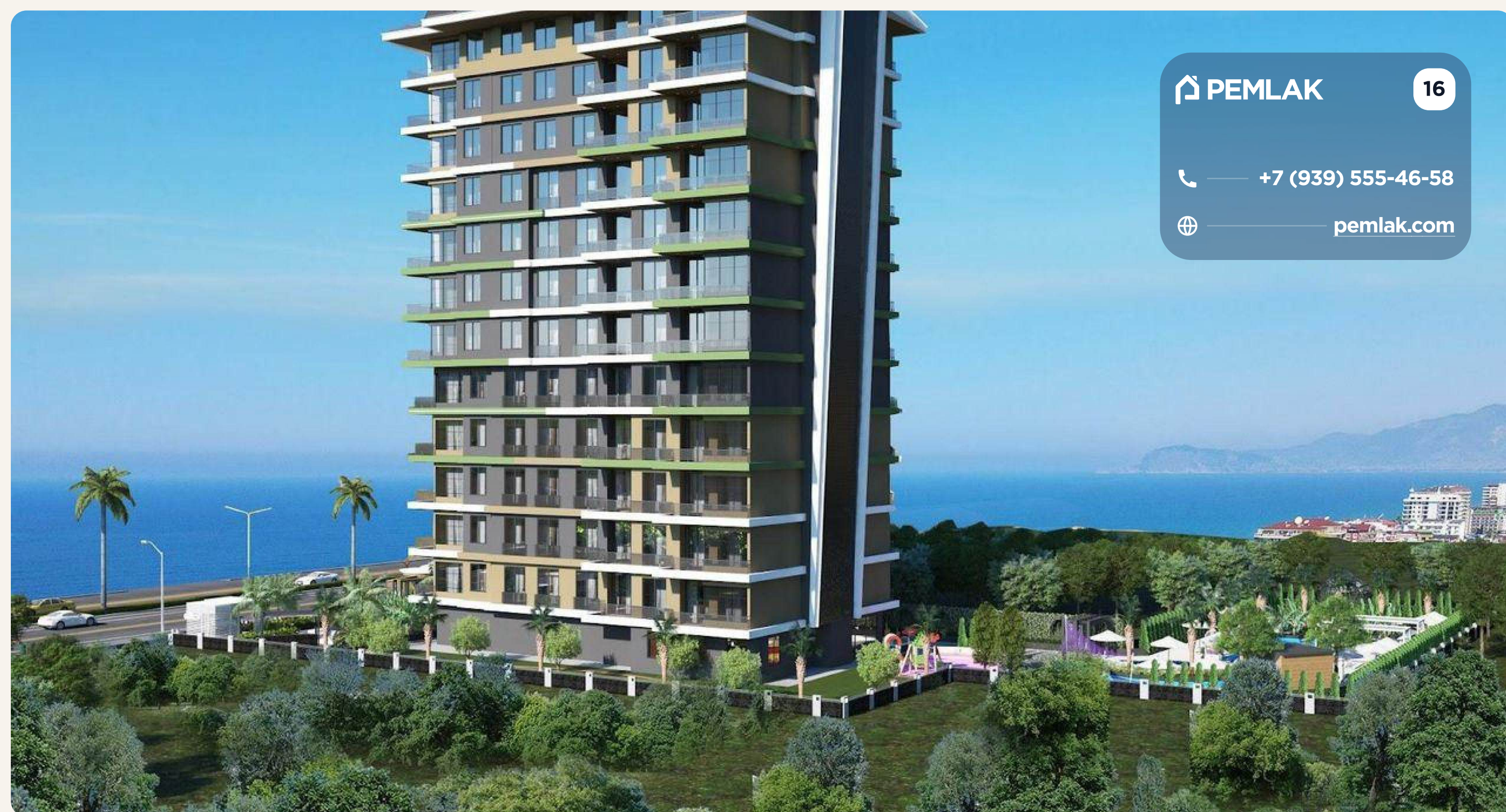
- Спроектирован таким образом, чтобы понравиться современным семьям, которые ищут свежий стиль и дизайн, элегантность и простоту решений;
- Состоит из одного двенадцатиэтажного блока, 72 квартиры;
- Комплекс находится на первой береговой линии на большом участке площадью 3100 м2;
- Линейные квартиры с двумя спальнями 2+1 - 73 м2 (нетто);
- Двухуровневые квартиры с четырьмя спальнями 4+1 - от 138 м2 (нетто).

## О локации

- До пляжа: 50 метров;
- До Аланьи: 2,6 км;
- До международного аэропорта Антальи: 139 км;
- До местного аэропорта Газипаша: 28 км;
- До магазинов и рынков: 200 м.

## Удобства

- Открытый бассейн;
- Зона барбекю;
- Беседки;
- Лаунж-зоны;
- Детская площадка;
- Детская комната;
- Кафе;
- Фитнес;
- Турецкий хамам;
- Сауна;
- Парная;
- Джакузи;
- Массажный кабинет;
- Подземный паркинг на 25 паркомест, оборудованный зарядкой для электрокаров

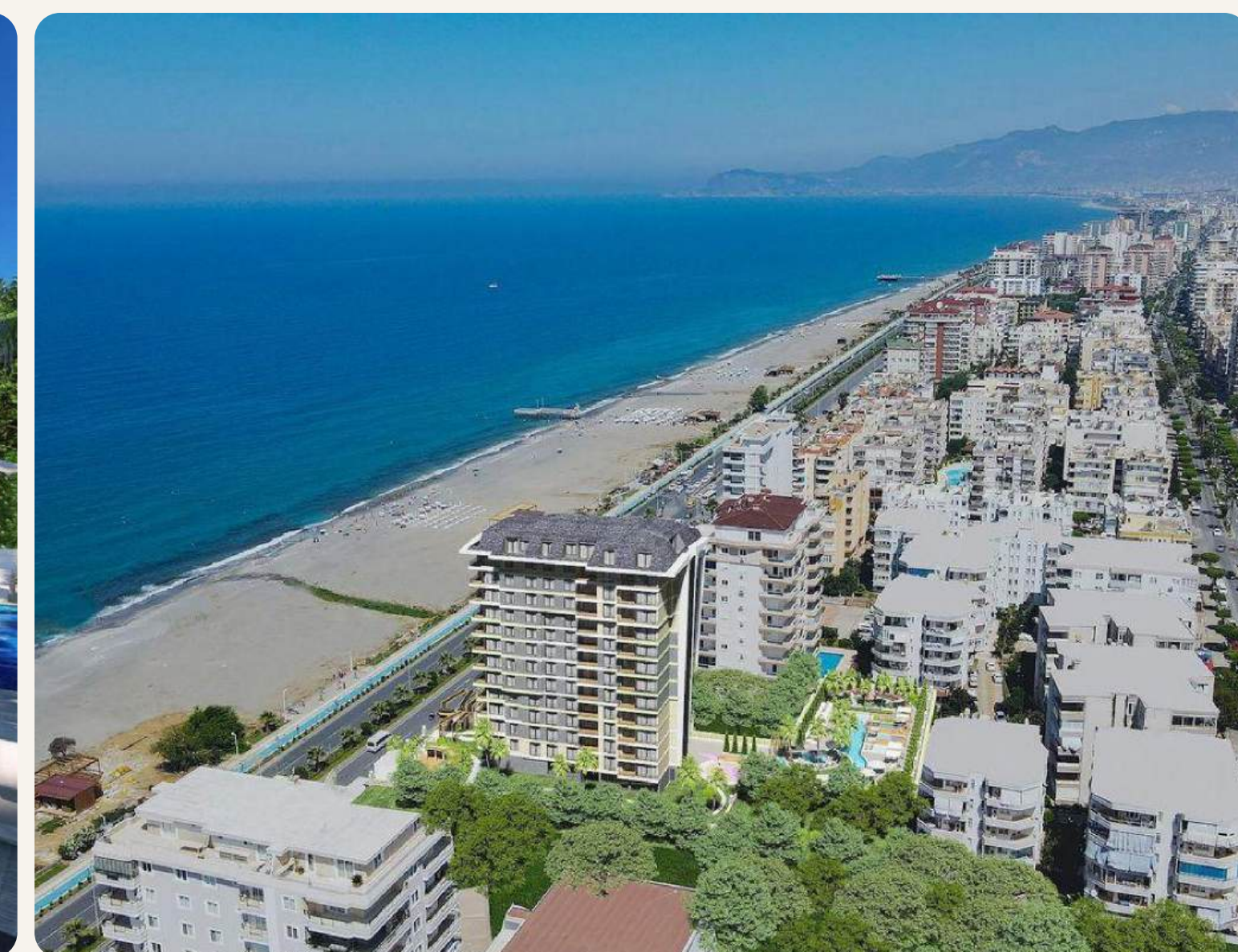
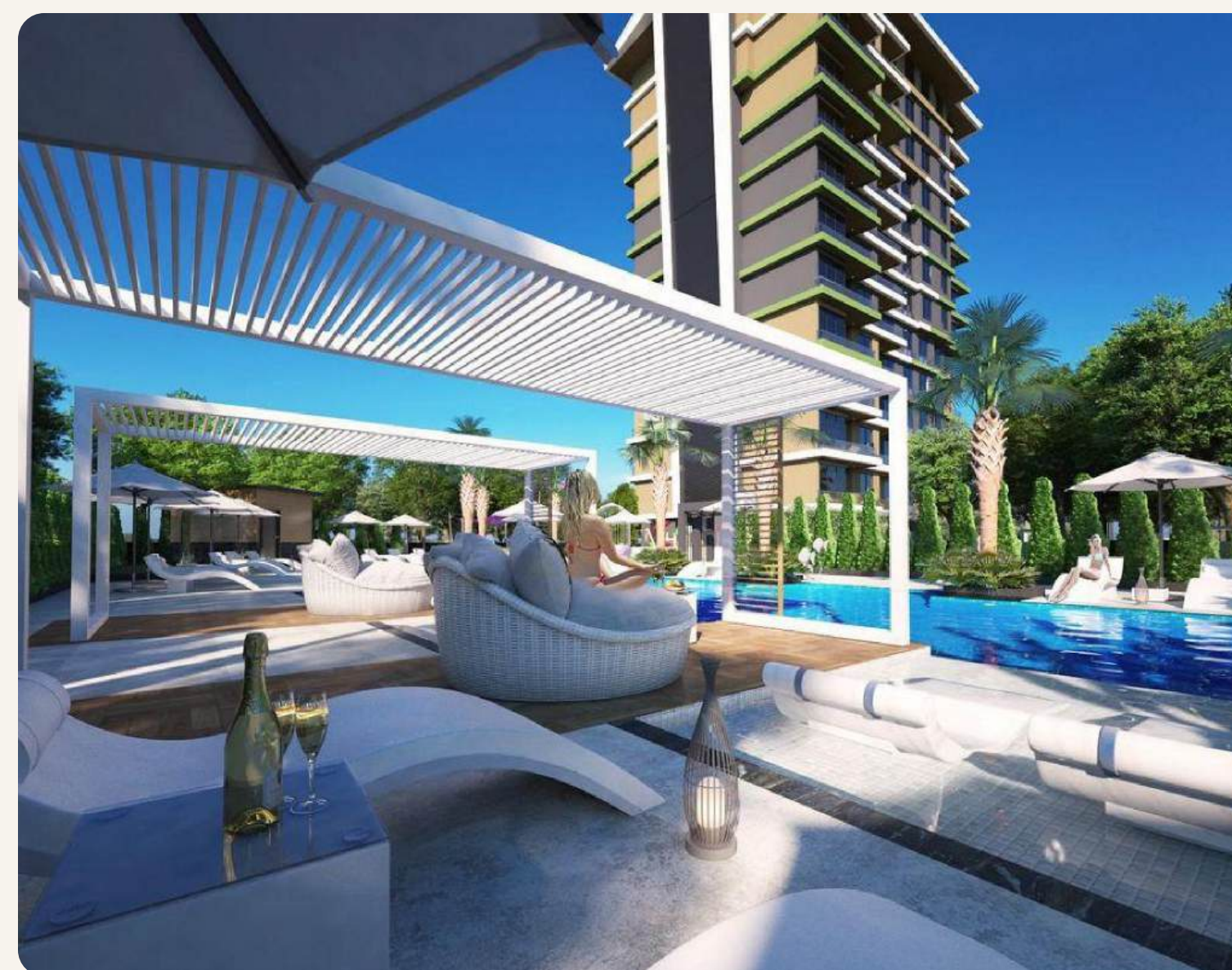


PEMLAK

16

+7 (939) 555-46-58

pemlak.com





Анталья

ВНЖ

# Güzel Life Premium

Апартаменты

от 300,227 \$

## О проекте

- Предлагаем вашему вниманию апартаменты 3+1 в жилом комплексе Güzel Life Premium с полной инфраструктурой на берегу Средиземного моря;
- Построен на участке площадью 10 000 м2;
- Состоит из 5 блоков;
- Состоит из квартир 2+1, 3+1, 4+1 и 5+1.

## О локации

- 40 км от аэропорта Газипаша;
- 120 км от аэропорта Анталья;
- 25 км от моря;
- 1 км от больницы и в 5 км от центра города.

## Удобства

- Внутренний и открытый бассейн, сауна
- Камелия (3 шт)
- Паровая комната и бар у бассейна
- Соляная комната и лобби
- Бильярд, детская игровая зона
- Баскетбольная и волейбольная площадки
- Настольный и большой теннис
- Шахматная зона
- Фитнес зона
- Генератор
- Парковка
- Системы видеонаблюдения

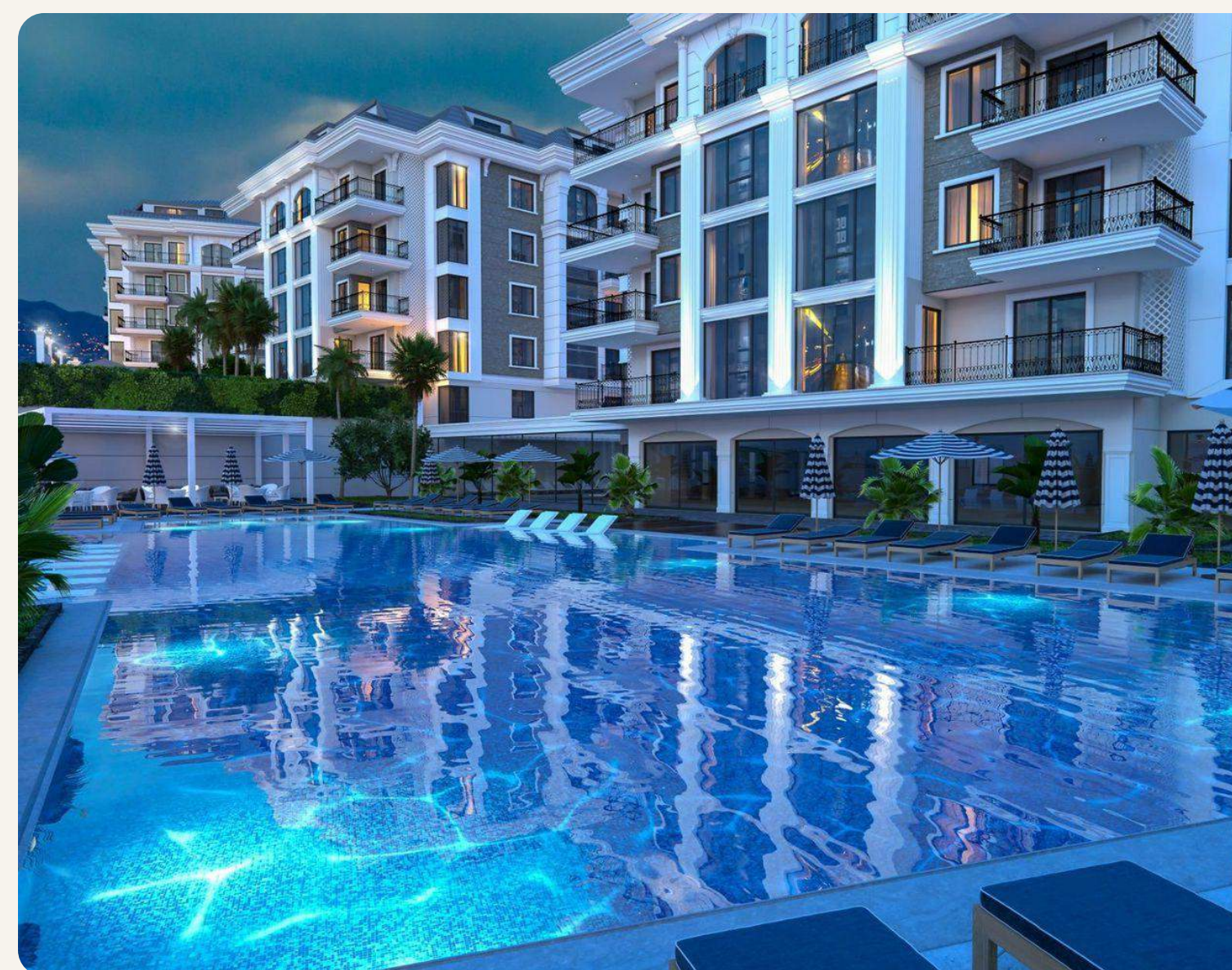


PEMLAK

17

+7 (939) 555-46-58

pemlak.com



Алания, Оба

ВНЖ

# ОВА DOWNTOWN

Апартаменты

от 240,000 \$

## О проекте

- Типы апартаментов: 1+1, 2+1, пентхаусы (2+1, 3+1);
- Площадь апартаментов: 57 м2 - 144 м;
- Особенности комплекса: огороженная территория, открытая парковка (20 парковочных мест), закрытая парковка (38 парковочных мест), Wi-Fi, спутниковое TV, подсветка территории и фасадов, электрогенератор;
- Комплектация апартаментов: входная стальная дверь, видеодомофон, встроенная мебель на кухне и в ваннных комнатах, встроенный шкаф в коридоре, полный пакет бытовой техники, кондиционер в каждой комнате, подогрев полов в ванной комнате, душевые кабины, сантехника, электрический водонагреватель.

## О локации

- До пляжа 350 м.

## Удобства

- Открытый бассейн (440 м2)
- Джакузи, детский бассейн
- Детская площадка
- Лобби-кафе (110 м2)
- SPA (закрытый бассейн, турецкая баня, сауна, джакузи, VIP SPA, массажные комнаты, зона отдыха)
- Тренажёрный зал,
- Детская игровая комната
- Кафе (266 м2)



PEMLAK

18

+7 (939) 555-46-58

pemlak.com



PEMLAK

# Мерсин

от 159,009 \$

Томюк, Мерсин

гражданство

# Lavinia Premium Villa

Виллы

от 661,612 \$

## О проекте

- Расположен на территории микрорайона Томюк в районе Эрдемли в пригороде Мерсина, в 150 м от моря и пляжа;
- Двухэтажные виллы с 4 спальнями состоят из гостиной, кухни открытой планировки, главной ванной комнаты, гардеробной, прихожей и балкона;
- 4+1 470 м2;
- 4+1 525 м2.

## О локации

- Район Эрдемли привлекателен своими чистыми песчаными пляжами и историческими достопримечательностями;
- В состав местной инфраструктуры входят детские сады, школы, колледжи, больница, поликлиники, ТЦ, рестораны, кафе и пр.;
- Центр Мерсина расположен в 38 км - 30-40 мин на общественном транспорте.

## Удобства

- Благоустроенная озелененная территория
- Открытый/крытый бассейны
- Бар у бассейна
- Аквапарк
- Детский бассейн
- Сауна/хаммам/баня
- Фитнес-зал
- Баскетбольная площадка и теннисный корт
- Кинотеатр
- Зона барбекю
- Детская площадка
- Теннисный корт
- Прогулочные дорожки
- Независимое электроснабжение (генератор)
- Паркинг
- Открытая парковка
- Охрана и видеонаблюдение 24/7

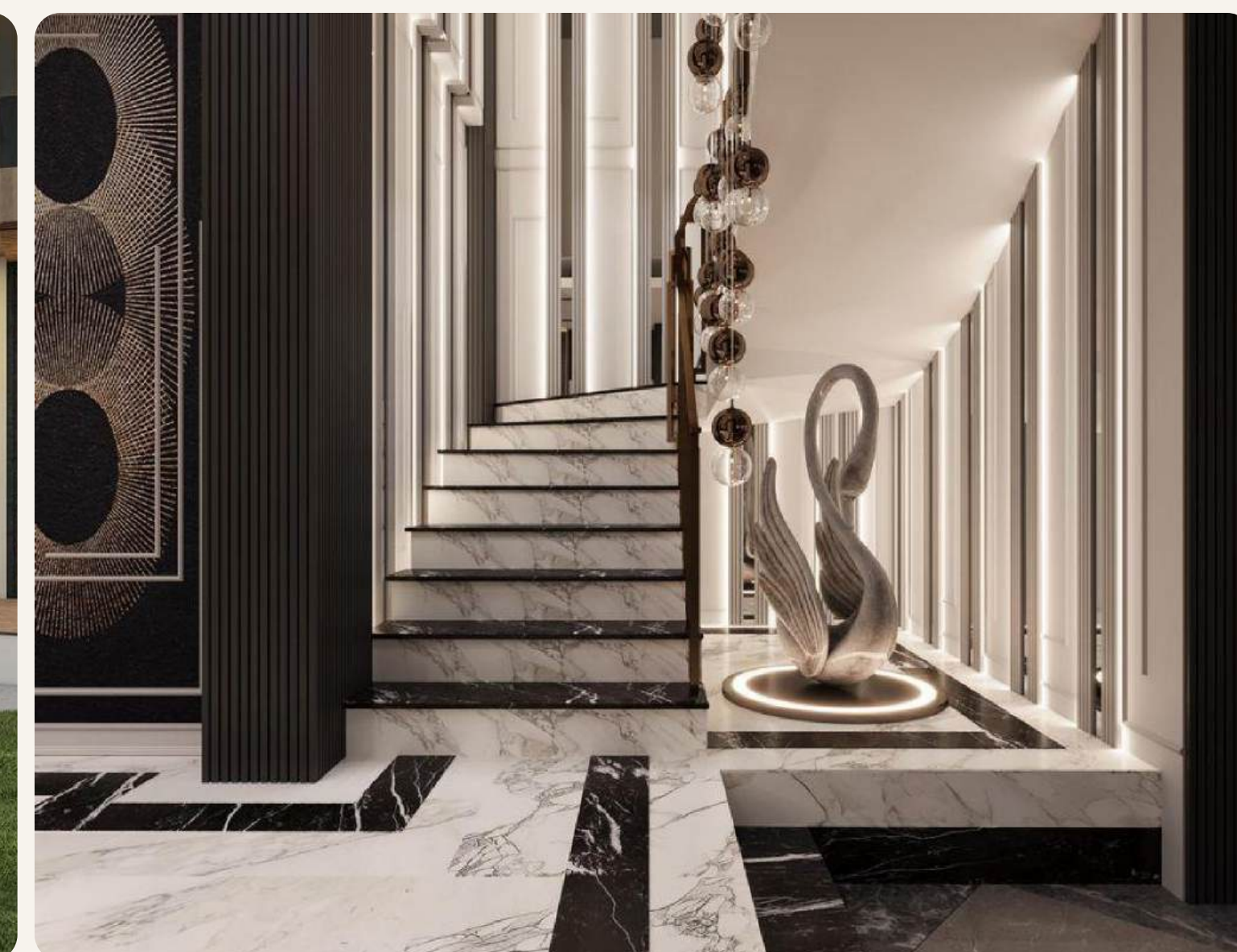


PEMLAK

20

+7 (939) 555-46-58

pemlak.com



Эрдемли, Мерсин

ВНЖ

# EMERALD AURA

Апартаменты

от 159,009 \$

## О проекте

- Жилой комплекс на побережье с развитой инфраструктурой;
- Квартира современной планировкой 1+1,2+1;
- В популярном и современном районе - Эрдемли;
- Инфраструктура жилого комплекса «комфорт-класса», также есть управляющая компания;
- Эрдемли является одним из важных туристических центров. В летние месяцы в районе царит оживленная жизнь, добраться сюда можно на микроавтобусе, автобусе и частном автомобиле. Его предпочитают из-за спокойного чистого моря, красивого песка и удобного входа в море.
- Инвестиционная привлекательность: Среднегодовой прирост стоимости — 10%. Доход от сдачи в аренду в год — 8%.

## О локации

- 50 метров до моря;
- 15 минут от центра района Эрдемли;
- 40 минут до Мерсин Марина.

## Удобства

- Открытый бассейн
- Открытый паркинг
- Детская игровая площадка
- Спортивная площадка
- Зона отдыха и барбекю
- СПА-зона (сауна, хаммам)
- Собственный пирс.

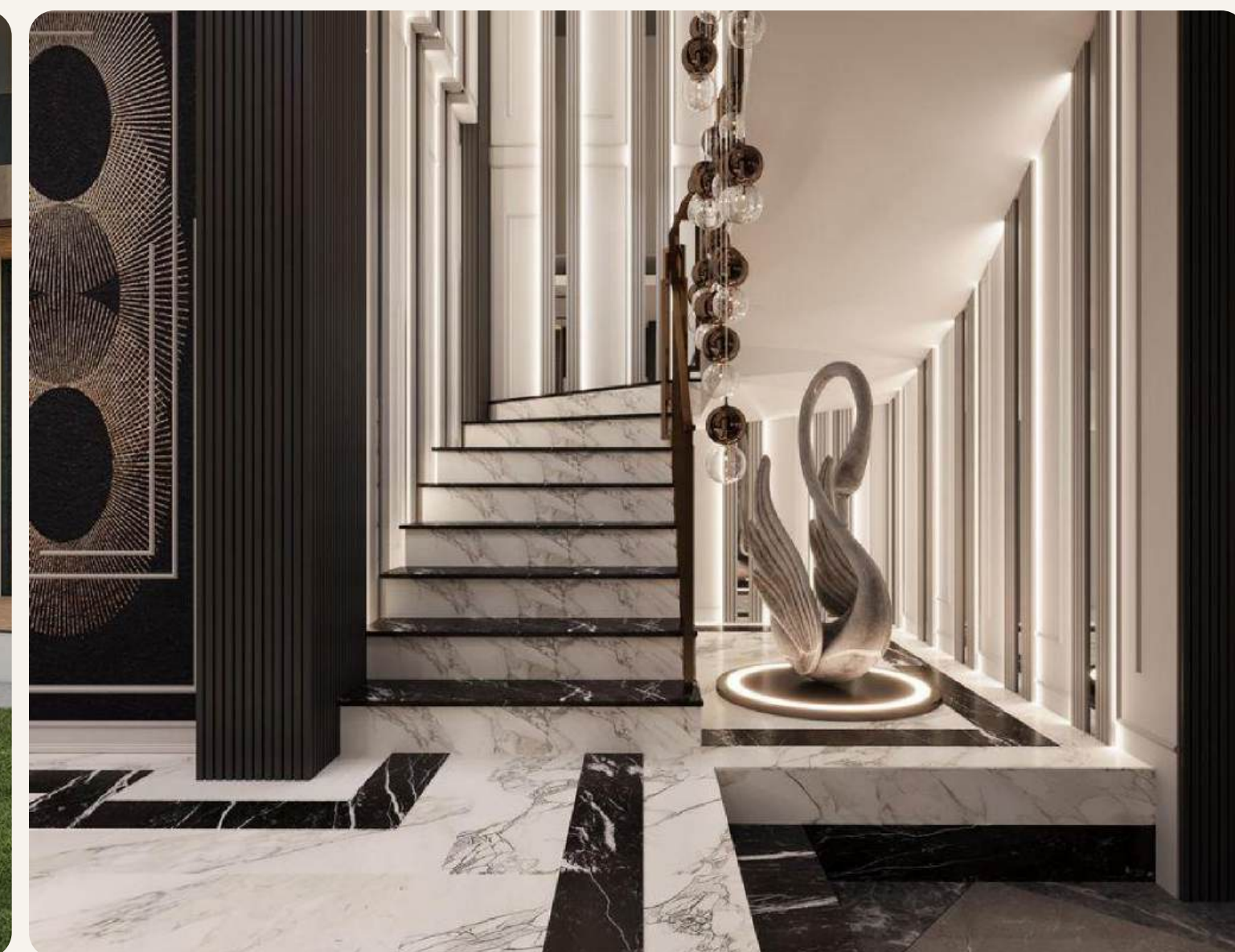


PEMLAK

21

+7 (939) 555-46-58

pemlak.com



# Мы любим общаться

телефон

+7 (939) 555-46-58  
+90 (212) 922-36-58  
+44 (203) 100-17-99  
+86 (1352) 090-12-75

e-mail

[hello@pemlak.com](mailto:hello@pemlak.com)

сайт

[pemlak.com](http://pemlak.com)

 instagram



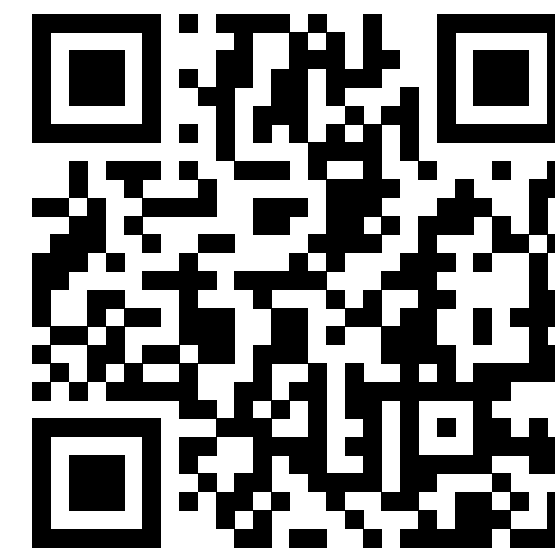
[pemlak.estate](https://www.instagram.com/pemlak.estate)

 facebook



[pemlak.rus](https://www.facebook.com/pemlak.rus)

 dzen



[pemlak](https://dzen.ru/pemlak)

 youtube



[@PEMLAK](https://www.youtube.com/@PEMLAK)

 Telegram



[@PEMLAK](https://www.telegram.com/@PEMLAK)